

Plonbaj Dan

N ap travay pou souri pitit ou rete byen bèl!



SA OU DWE KONNEN KONSÈNAN PLONBAJ YO

1

Kisa Plonbaj yo ye?

Se yon kalite pwoteksyon ki transparan oswa ki gen menm koulè ak dan ki plen fant ki nan dan dèyè pèmanan yo (molè) epi ki ede nan pa kite manje ak jèm ki lakòz maladi kari yo vin rete chita nan dan yo.

2

Kijan yo Mete Plonbaj yo?

Yo netwaye pati anlè dan dèyè yo, epi yo depoze pwodui plonbaj la tankou yon kouch penti sou dan an epi li seche byen rapid. Pwosesis pou mete plonbaj la fèt san doulè, li san danje epi li sèlman pran kèk minit.

3

Èske Kapab Gen Kari ki Pete Anba Plonbaj la?

Plonbaj dan yo anpeche kari yo jwenn manje yo bezwen pou yo kontinye pwogrese an. Sa vin lakòz kari yo pa p gwosi, menm si ta gen jèm ki vin antre anba plonbaj la.

4

Konbyen Tan Plonbaj yo Ap Dire?

Rechèch yo demontre plonbaj dan yo kapab dire pandan anpil tan, epi yo pral pwoteje dan pitit ou yo pandan tout ane li pi fasil pou yo gen kari yo. Yon fwa yo mete plonbaj yo sou dan an, yo kapab fè tchèk sou yo ankò pandan vizit kay dantis yo, epi yo kapab mete plis plonbaj si ta manke.

5

Èske Plonbaj yo Ap Fè Pitit Mwen Santi Dan l yo Yon Lòt Jan?

Yon plonbaj dantè kapab yon bagay moun lan ap santi jiskaske li vin pa pwès ankò aprè yon ti tan li fè ap moulen manje. Poutèt plonbaj yo pa twò pwès pase sa a epi paske se fant yo yo plen sèlman, yo p ap lakòz gen okenn chanjman nan fason pitit ou an ap mòde ak moulen manje.

Kijan mwen kapab fè yo mete plonbaj pou pitit mwen an?

Suiv etap byen senp sa yo pou w fè pitit ou an patisipe nan pwogram eskolè pou plonbaj dantè an.

Etap 1

Ranpli fòm konsantman epi voye l tounen bay lekòl.

Etap 2

Pwofesyonèl swen dantè yo pral vin nan lekòl pitit ou an pou yo kapab verifye dan pitit ou yo. Yo pral mete plonbaj pou elèv ki kalifye yo pandan yo nan lekòl la. Si pitit ou an gen asirans dantè nan Medicaid oswa nan yon konpayi prive, yo pral faktire yo dirèkteman. Pa gen okenn lajan fanmi w ap peye pou w patisipe.

Etap 3

Après yo fin mete plonbaj pou li, asire w ou bwose dan pitit ou an oswa fè pitit ou an bwose dan l ak yon pat ki gen fliyòrid de fwa pa jou.

KIJAN POU PREVWA KARI DANTÈ?

- 1 Epi pase fil dnatè nan dan w chak jou.
- 2 Bwè dlo ki gten fliyòrid.
- 3 Fè yo mete plonbaj nan dan w yo. Manje ak yon rejim ki byen ekilibre epi
- 4 Evite pran manje ak bwason ki gen sik.
- 5 Ale wè dantis ou regilyèman.

DAN KI AN SANTE EDE TIMOUN YO:

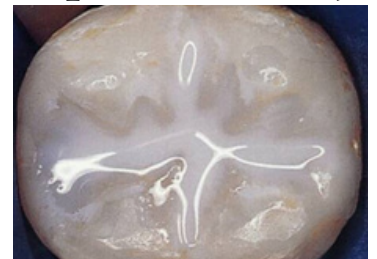
- Pi byen travay lekòl
- Rete ansante epi genyen mwens jou yo malad ladan yo
- Santi yo pi byen ann po yo

Avan Plonbaj



Fant ak twou yo vin pwoteje kont bakteri ak kari.

Après Plonbaj



Manje ansanm ak bakteri vin antre epi kwoke nan fant ak twou ki nan dan yo.